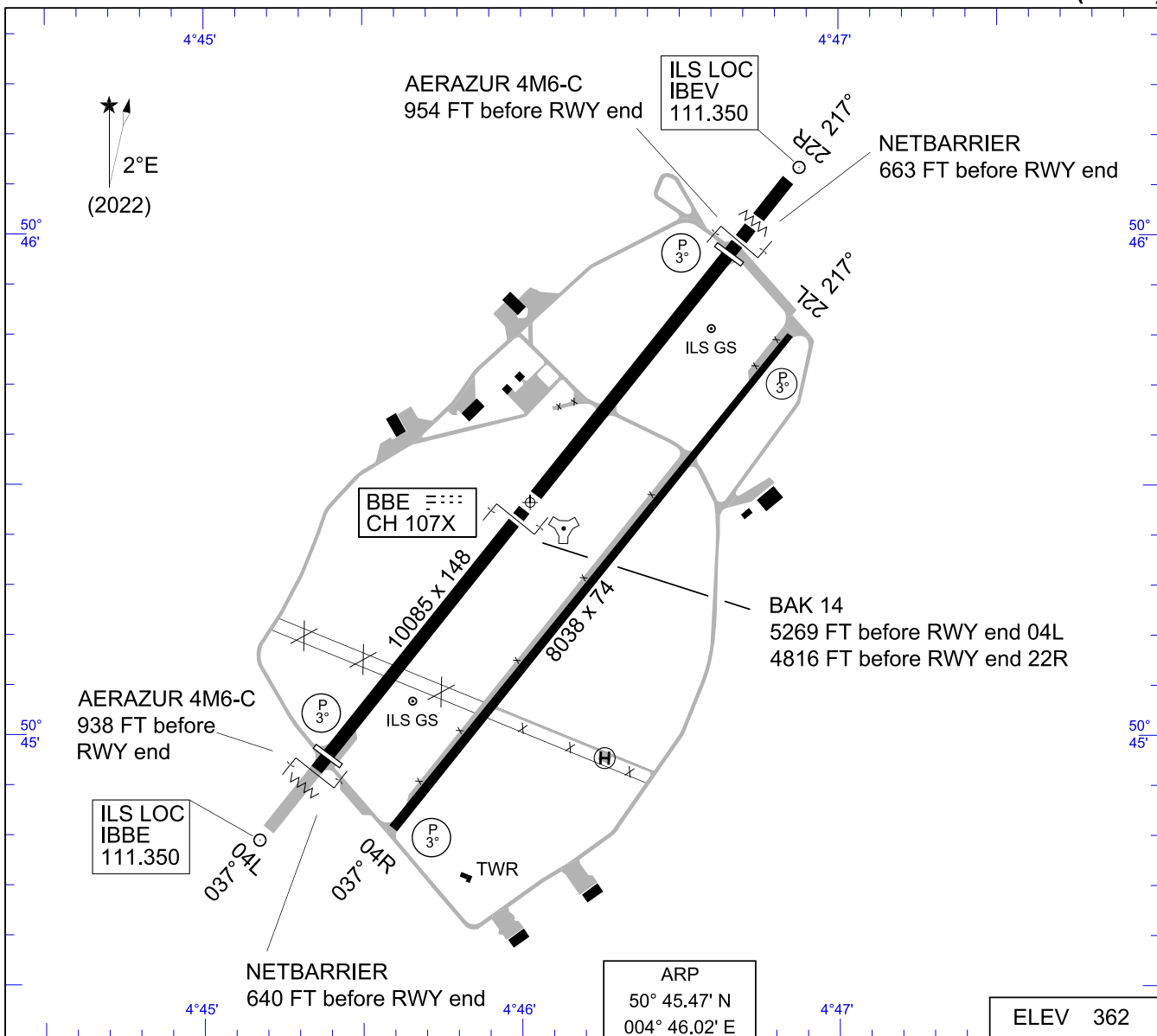


**AERODROME CHART**

**BEAUVECHAIN (EBBE)**



RWY	PCN	TORA	ASDA	TODA	LDA	PAPI	THR	TDZE	THR PSN
04L	93 F/C/W/T	9064	10016	10016	7988	3°	349	350	50° 44.96' N - 004° 45.39' E
22R	93 F/C/W/T	9173	9882	9281	7975	3°	316	331	50° 45.96' N - 004° 46.65' E
04R	24 F/B/W/T	8034	8034	8034	7837	3°	362	362	50° 44.83' N - 004° 45.61' E
22L	24 F/B/W/T	8034	8034	8034	7834	3°	317	333	50° 45.80' N - 004° 46.84' E

BEAUVECHAIN APP	282.100	362.300	122.830	122.500	BEAUVECHAIN TWR	231.500	257.800	130.730	122.100
BEAUVECHAIN PAR	276.850	378.525	119.630	123.300	BEAUVECHAIN GND	121.855	359.825	122.100	

PAR	PROC. CRITERIA	RWY	GS	TCH	OTCH	RPI	CAT	MINIMA CRITERIA	MINIMA
PAR	MIPS	04L	3°	50		1185	A	MIPS	578 - 0.8 229 (300 - 0.8 / 1.4)
							B	MIPS	590 - 0.8 241 (300 - 0.8 / 1.5)
							CD	MIPS	609 - 0.8 260 (300 - 0.8 / 1.6)
							HPMA - H	MIPS	549 - 0.8 200 (200 - 0.8 / 1.2)
	MIPS	22R	3°	50		929	A	MIPS	535 - 0.8 219 (300 - 0.8 / 1.3)
							B	MIPS	547 - 0.8 231 (300 - 0.8 / 1.4)
							CD	MIPS	566 - 0.8 250 (300 - 0.8 / 1.5)
							HPMA - H	MIPS	516 - 0.8 200 (200 - 0.8 / 1.2)
	MIPS	04R	3°	50		821	A	MIPS	578 - 0.9 216 (300 - 0.9 / 1.3)
							BC	MIPS	598 - 1.1 236 (300 - 1.1 / 1.4)
							H	MIPS	562 - 0.9 200 (200 - 0.9 / 1.2)
							MIPS	MIPS	531 - 1.0 214 (300 - 1.0 / 1.3)
MIPS	22L	3°	50		818	A	MIPS	551 - 1.2 234 (300 - 1.2 / 1.4)	
						BC	MIPS	551 - 1.2 234 (300 - 1.2 / 1.4)	
						H	MIPS	517 - 1.0 200 (200 - 1.0 / 1.2)	
						MIPS	MIPS		

CHANGE: Declared distances updated

BEL DEFENCE, AIR COMPONENT 24-MAR-2022 - THIS

**AERODROME CHART**

**BEAUVECHAIN (EBBE)**