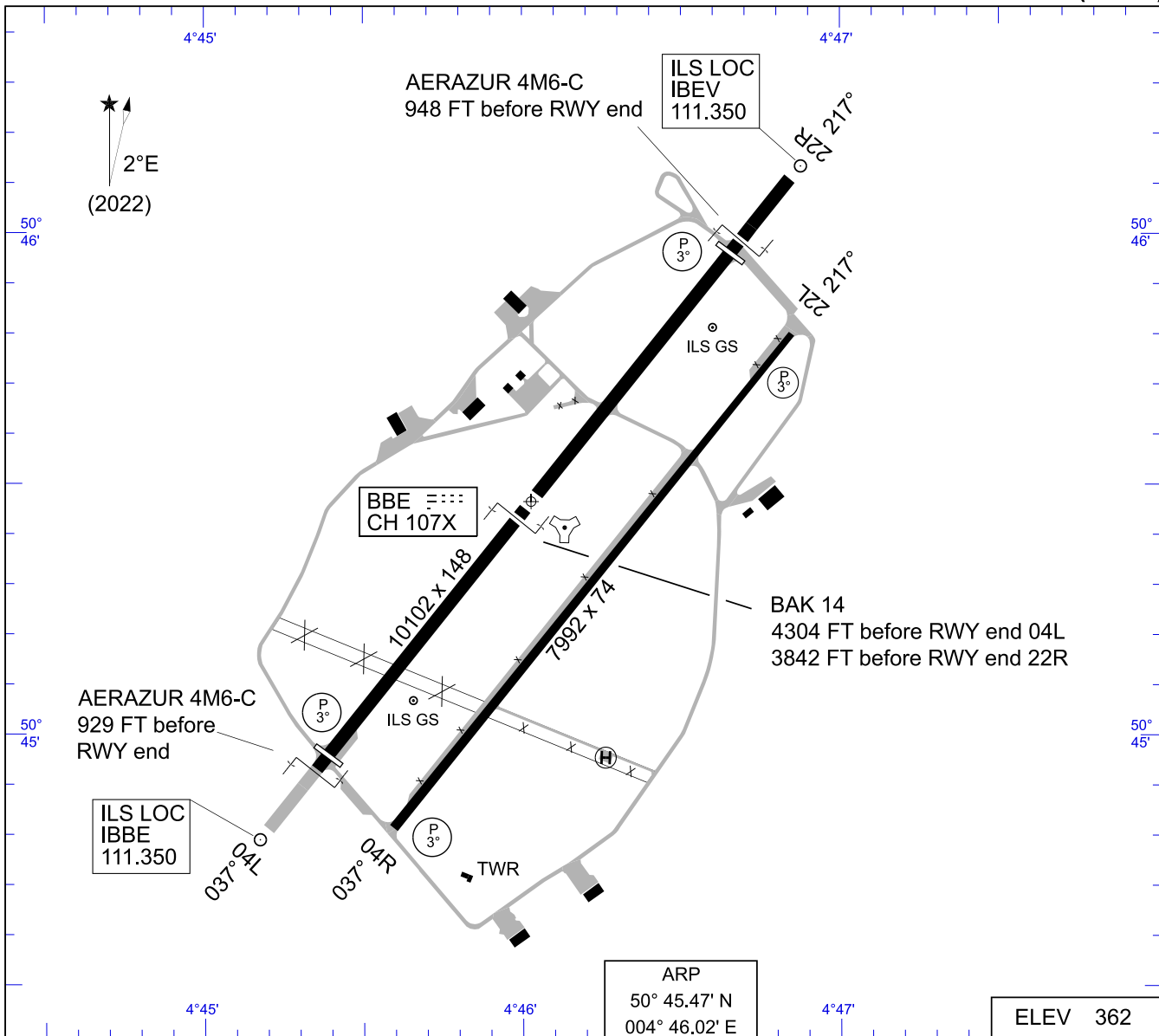


**AERODROME CHART**

**BEAUVECHAIN (EBBE)**



RWY	PCN	TORA	ASDA	TODA	LDA	PAPI	THR	TDZE	THR PSN
04L	93 F/C/W/T	8996	9904	9986	7959	3°	349	350	50° 44.96' N - 004° 45.39' E
22R	93 F/C/W/T	9055	9904	10019	7988	3°	315	331	50° 45.96' N - 004° 46.65' E
04R	24 F/B/W/T	7992	7992	7992	7792	3°	362	362	50° 44.83' N - 004° 45.61' E
22L	24 F/B/W/T	7992	7992	7992	7795	3°	316	333	50° 45.80' N - 004° 46.84' E

BEAUVECHAIN APP	282.100	362.300	122.830	122.500	BEAUVECHAIN TWR	362.025	257.800	130.730	122.100
BEAUVECHAIN PAR	276.850	378.525	119.630	123.300	BEAUVECHAIN GND	121.855	359.825	122.100	

PAR	PROC. CRITERIA	RWY	GS	TCH	OTCH	RPI	CAT	MINIMA CRITERIA	MINIMA	
PAR	MIPS	04L	3°	50		1185	A	MIPS	580 - 0.8 231 (300 - 0.8 / 1.1)	
							B	MIPS	592 - 0.8 243 (300 - 0.8 / 1.2)	
							CD	MIPS	611 - 0.8 262 (300 - 0.8 / 1.3)	
	MIPS	22R	3°	50		929	HPMA - H	MIPS	549 - 0.8 200 (200 - 0.8 / 0.9)	
							A	MIPS	534 - 0.8 219 (300 - 0.8 / 1.0)	
							B	MIPS	546 - 0.8 231 (300 - 0.8 / 1.1)	
	MIPS	04R	3°	50		821	CD	MIPS	565 - 0.8 250 (300 - 0.8 / 1.2)	
							HPMA - H	MIPS	515 - 0.8 200 (200 - 0.8 / 0.9)	
							A	MIPS	580 - 0.8 218 (300 - 0.8 / 1.0)	
	MIPS	22L	3°	50		818	BC	MIPS	600 - 0.8 238 (300 - 0.8 / 1.1)	
							H	MIPS	562 - 0.8 200 (200 - 0.8 / 0.9)	
							A	MIPS	534 - 0.8 218 (300 - 0.8 / 1.0)	
									MIPS	554 - 0.9 238 (300 - 0.9 / 1.1)
									MIPS	516 - 0.8 200 (200 - 0.8 / 0.9)

CHANGE: DIST of ACFT arresting cables

BEL DEFENCE, AIR COMPONENT 05-OCT-2023 - THS

**AERODROME CHART**

**BEAUVECHAIN (EBBE)**